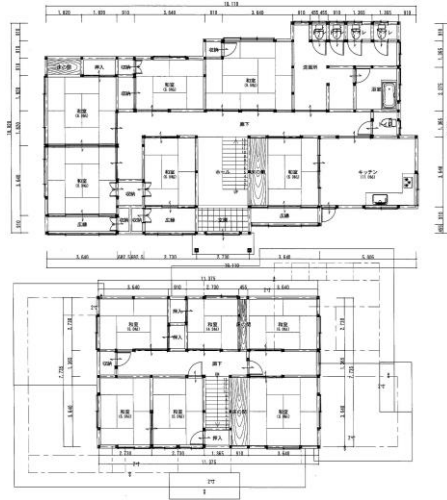


空き家バンク登録カード(HP用)

| | | | | | |
|------------|--|------------------------------------|---|---|---------------------------------------|
| 登録No. | 100 | 分類 | 住宅 | □ 賃貸 ■ 売却 | |
| 希望価格 | (4,500,000円) | | | | |
| 物件の概要 | 土地積 | 1100.82 m ² 333.00 坪 | 構造 | 建築年 | 昭和53年 |
| | 建物 | 1階 | ■ 木造 □ 軽量鉄骨造 □ 鉄筋コンクリート □ その他 | 補修の要否 | 補修の費用負担 |
| | | 2階 | | □ 補修不要 □ 多少の補修必要 ■ 大幅な補修必要 □ 現在補修中 | □ 所有者負担 ■ 入居者負担 □ 現状渡し □ その他 |
| | 間取り | 1階 | □ 居間()畳 ■ 台所 ■ 風呂 ■ トイレ ■ 和室(8)畳×3部屋 (6)畳×3部屋 □ 洋室()畳 ()畳 | | |
| 2階 | ■ 和室(8)畳 (6)畳×2部屋 (4)畳 ※6畳1部屋のみ畳あり ■ 洋室(6)畳 | | | | |
| 利用状況 | □ 空き家 ()年 ■ 別荘 □ 倉庫(物置)利用 □ その他() | | 設備状況 | 電気 | ■ 引き込み済み □ その他 |
| | 立地 | ■ 駅(稲尾駅) | | 4.2 km | ガス |
| ■ 市役所 | | 9.5 km | | 風呂 | ■ ガス □ 灯油 □ 電気 □ その他 |
| ■ 公園(静の桜) | | 5.1 km | | 水道 | ■ 上水道 □ 簡易水道 □ その他() |
| ■ スーパー(西友) | | 8.6 km | | 下水道 | □ 下水道 ■ 浄化槽 |
| トイレ | ■ 水洗 □ 汲み取り / □ 和式 ■ 洋式 | | | | |
| 駐車場 | ■ 有()台 □ 無 / 車庫 □ 有 □ 無 | | | | |
| 庭 | ■ 有 □ 無 | その他 | □ 有 □ 無 | | |

【間取】



【現況写真】

