

令和8年4月号

不動産物件情報



〈 物件をお探しの皆様へ 〉

☆ 3月24日時点

「大町空き家等流通促進連絡会」会員各社が公開中の取扱物件を掲載！
本紙に掲載の物件が市内物件のすべてではございません。

☆ 大町空き家等流通促進連絡会へご相談ください！

所属する加盟協会や日頃のお付き合いなどによる「ヨコのつながり」があり、他の不動産業者が取り扱う物件も「仲介」が可能な場合があります。
※仲介手数料は法定で定められているため、他の不動産業者が取り扱う物件でもむやみに増えたりはしません。

事業者同士の情報交換も行っており、市内物件探しのプロ集団です。

- ・掲載物件へのお問い合わせ
- ・他の不動産業者が取り扱う物件の仲介依頼
- ・希望条件をお伝えしたうえでの今後の物件情報の紹介

タイミングが良ければ未公開物件情報もあるかも！？



〈 大町市地区別マップ 〉

平地区

レジャーが楽しめる湖やスキー場
源泉かけ流しの温泉
豊かな水と自然を思いっきり楽しめる地区。
冬になると1mほどの積雪が…
白馬村へのアクセスも良いです。

美麻地区

比較的標高が高く、積雪量が多いエリア。
菜の花や蕎麦の花など、四季の移り変わりを
を体感しやすい地区。

八坂地区

山々に囲まれた、日本の原風景が残る
自然豊かな地区。
坂が多く起伏に富んだ地形で、美しい
棚田が広がります。



大町地区

信濃大町駅や大型スーパー、総合病院、銀行、
飲食店などが集まっている、市の中心地区。
コンパクトに便利さが揃っているため、
日常の移動は車ではなく自転車という人も。
田舎過ぎない暮らしを求めている方におすすめです。

常盤地区

水田が広がり、市内で最も積雪が少ない地域。
北部はアパートが立ち並んでおり、
飲食店や医療機関も充実。
安曇野市や松本市などにも出かけやすいです。

社地区

高台に家が点在しており、北アルプスの眺望が
ばっちりです。
南部には国宝の仁科神明宮があり、歴史や文化
を感じることができます。

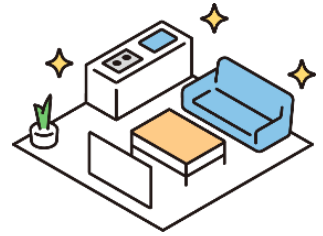
お住まいが決まったら

転入する前にご確認ください！移住推進空き家改修事業補助金

移住する方が購入または賃借する空き家の改修費用の一部を補助します。

[対象者]

- ◆ 申請日以後に転入する見込みの人又は申請日の前日から2年前までに転入した人で、空き家に転居予定の人
- ◆ 転入した日又は転入する見込みの日の前日から起算して過去3年間に大町市内に住所を有していない人
- ◆ 当該空き家に5年以上定住する意思がある人
- ◆ 申請者及び世帯全員、市税等の滞納がないこと



[対象空き家]

- ◆ 市内に存在する一戸建ての住宅(独立した基礎、玄関、台所、居間、浴室、トイレ等を有する家屋)で現に居住していないもの
- ◆ 過去に空き家改修事業補助金又は過去に空き家流通促進事業補助金(リフォーム)を受けていない空き家

[対象経費]

- ◆ 主要構造部、トイレ、風呂、台所等の生活するための改修等、内装等の改修、改修時に発生する一般廃棄物処理業者による不要物(家財など)の撤去費用
- ◆ 市内業者による10万円以上の改修であるもの

※居住前および事業の着手前の申請で、申請年度内に完了見込であること

[補助金額] 上限30万円(対象経費の1/2)

詳しくはこちら→



転入・入居したら！

マイホーム取得補助金

定住のための住宅を新築または購入された方に交付します。

[補助金額]

新築 最大45万円

購入 最大40万円

[申請期限]

- ・登記の日
 - ・取得した家に住民登録をした日
- どちらか遅い日から6か月以内



詳しくはこちら→

八坂地区・美麻地区

指定地域の空き家に入居したら！

過疎対策重点地域 定住促進奨励金

「1世帯20万円」の奨励金を交付します。

お問い合わせ

八坂支所総務係 [TEL]0261-26-2001

美麻支所総務係 [TEL]0261-29-2311

各種要件があります。
詳細はお問合せください！

大町市まちづくり産業課移住定住促進係

[TEL]0261-21-1210

[E-mail]teijuu@city.omachi.nagano.jp

補助制度

令和5～8年度

ゼロカーボン住宅推進 リフォーム補助制度



受付期間

4月1日(水)から申請額が
予算額に達するまで
申請できる人

申請できる人

次の両方に該当する市民
▽対象となる住宅の所有者ま
たは居住している家族
▽市税に滞納がない人

対象となる住宅

市内にある個人所有の住宅
で、所有者または家族が居住
する住宅(店舗等併用住宅の
住宅部分を含む)

※賃貸住宅は対象外

対象となる工事

①ゼロカーボン推進工事
②防災減災外構工事
※いずれも20万円以上の工事
で、①・②両方またはどちら
か一方でも対象

▽市内に本社がある建設事業
者または市内に住所がある個
人建設業者が行う工事
▽来年2月26日までに工事が
完了し、工事代金の支払いが
できる工事

①ゼロカーボン推進工事の例

▽省エネルギー型(断熱化、断
熱窓、遮熱塗装、エコ給湯器・
節水トイレ、LED照明器具、
省エネエアコンの設置など)

▽環境負荷低減型(下水道・
浄化槽接続 など)

▽防災型(耐震工事、屋根の
軽量化、家具の転倒防止、感
震ブレーカー(分電盤型)への
交換、火災報知器・防災ベッ
ド・融雪装置設置 など)

②防災減災外構工事の例

▽芝張り、透水性舗装、雨水
浸透枳、雨水貯留施設、止水
板設置などの雨水対策工事
▽危険樹木・ブロック塀の撤去
▽電気自動車充電用コンセン
トなどの設置

対象とならない工事例

▽新築工事
▽10mを超える増築
▽①ゼロカーボン推進工事
および②防災減災外構工事
以外の工事

その他の要件

▽国費を充当しているため国
の補助制度や、国費を充当し
ている補助金との併用は不可
▽同一住宅につき1回限り

▽①ゼロカーボン推進工事

と②防災減災外構工事の両方
を行う場合は同一の施工業者

補助金額

①ゼロカーボン推進対象工
事費の20%以内(上限20万円)

②防災減災外構対象工事費
の20%以内(上限20万円)

※①・②いずれの工事も居
住誘導区域内は上限30万円

※千円未満は切り捨て

■申し込み 請負契約・工事

着手前に、申請書に必要事項
を記入の上、次の書類を添え
て直接、建設課建築住宅係へ。

▽必要書類 収支予算書、住
宅の位置図、対象工事の見積
書、補助対象工事費確認シ

ート、基準適合確認シート、対
象工事であることを確認で
きる書類(商品カタログのコ

ピーなど)、工事箇所・内容
の分かる図面、工事前の住宅
外観および工事予定箇所ごと

の写真

※申請書は建設課建築住宅係
にあります。大町市ホーム

ページからも入手できます。
詳しくは、大町市ホーム
ページをご覧ください。お
問い合わせください。

補助制度

住宅耐震化を 支援

既存住宅耐震改修補助事業



大町市では、耐震改修工
事の一部を補助します。

■申請できる人 対象となる
住宅の所有者

■対象となる住宅 耐震診断
の結果「倒壊する可能性があ
る」「倒壊する可能性が高い」
と診断された次の住宅

▽昭和56年5月31日以前に着
工した住宅(店舗等併用住宅
を含む)

▽個人所有の住宅

※賃貸住宅は対象外

■補助金額

▽耐震改修工事費の8割以内
(上限115万円)

▽除却(解体)工事費の5割以
内(上限97万8千円)

※千円未満は切り捨て

■申し込み 申請書に必要事
項を記入の上、添付書類を添

■問い合わせ
建設課建築住宅係
TEL内線694・695

えて直接、建設課建築住宅係
へ。
※受付件数などに限りがあり
ます。
必要書類など詳しくは大町
市ホームページをご覧ください
くか、お問い合わせください。

※無料の耐震診断を!

耐震改修工事・除却(解体)
工事の補助を受けるには、耐
震診断を行う必要があります。
在来工法の木造住宅など要件
を満たす住宅の診断は無料
です。その他の住宅の耐震診断
は、別途補助制度があります。

■問い合わせ

建設課建築住宅係
TEL内線694・695

イベント情報

皆さんにお会いできるのを楽しみにしています！

7月

- 4日 テーマから探す！移住フェア&地域おこし協力隊フェア @東京都
- 12日 信州で暮らす、働くフェア @東京都
- 18日 おいでや!!いなか暮らし移住フェア @大阪府
- 下旬 市単独移住セミナー @東京都

8月

- 7日 出張・移住相談デスク @愛知県
- 8日 市単独移住セミナー @大阪府

9月

- 5日 市単独移住セミナー @爺ヶ岳
- 12-13日 JOIN-FURUSATOフェア ～ふるさと回帰～ @東京都

10月

- 中旬 信濃大町移住見学会(山と溪谷社共催)
- 12-13日 JOIN-FURUSATOフェア ～ふるさと回帰～ @東京都

11月

- 上旬 信濃大町移住見学会(山と溪谷社共催)
- 14日 JOIN-FURUSATOフェア ～移住・交流&地域おこし～ @東京都
- 28日 北アルプスの麓で暮らし・働く大相談会 @東京都

1月

- 中旬 農ある暮らしセミナー&個別相談会 @東京都

2月

- 上旬 信濃大町魅力体験ツアー
- 13日 信州で暮らす、働くフェア @東京都

詳しくは 大町市まちづくり産業課移住定住促進係まで！
[TEL]0261-21-1210

または 右横のQRコードから大町市移住情報総合サイトをチェック！



一戸建て物件

※金額順

売買物件 1	
260万円	大町
	
住 所	大町市大町（北原町）
間取り	5DK
業者名	(株)ピュアハウス
備 考	

売買物件 2 空き家 バンク	
300万円	大町
	
住 所	大町市大町（神栄町）
間取り	7DK
業者名	(株)ピュアハウス
備 考	築100年

売買物件 3	
380万円	常盤
	
住 所	大町市常盤（下一）
間取り	3K
業者名	(株)ピュアハウス
備 考	信濃常盤駅徒歩5分

売買物件 4 空き家 バンク	
430万円	大町
	
住 所	大町市大町（六九町）
間取り	5DK
業者名	(株)ピュアハウス
備 考	住宅団地内

売買物件 5	
700万円	社
	
住 所	大町市社（館ノ内）
間取り	4DK
業者名	さくら不動産(株)
備 考	平屋

売買物件 6	
850万円	平
	
住 所	大町市平（高瀬ハイランド）
間取り	2LDK+S（納戸）
業者名	さくら不動産(株)
備 考	薪ストーブ・床暖房・温泉

売買物件 7	
1,380万円	平
	
住 所	大町市平（高瀬ハイランド）
間取り	3LDK
業者名	さくら不動産(株)
備 考	駐車2台可 アトリエ付き

売買物件 8	
1,680万円	平
	
住 所	大町市平（高瀬ハイランド）
間取り	4LDK
業者名	さくら不動産(株)
備 考	駐車3台可

売買物件 9	
1,700万円	平
	
住 所	大町市平（高瀬ハイランド）
間取り	4LDK
業者名	さくら不動産(株)
備 考	床暖房・温泉

一戸建て物件

※金額順

売買物件 10	
1,950万円	常盤
	
住 所	大町市常盤（清水）
間取り	7DK
業者名	サンエネック(株)
備 考	

賃貸物件・アパート

※金額順

アパート 1	
8.5万円/月	大町
	
住 所	大町市大町（仁科町）
間取り	1K
業者名	さくら不動産(株)
備 考	セントラル大町

アパート 2	
11.0万円/月	大町
	
住 所	大町市大町（仁科町）
間取り	1LDK
業者名	さくら不動産(株)
備 考	セントラル大町

アパート 3	
11.5万円/月	大町
	
住 所	大町市大町（仁科町）
間取り	1LDK
業者名	さくら不動産(株)
備 考	セントラル大町

☆八坂地域の空き家情報

信州やさか 八坂地域づくり協議会

[TEL] 0261-26-2001

[URL] <https://www.shinshu-yasaka.com/live.html>



店舗・事務所（賃貸・売買）

※金額順

店舗・事務所 1	
7.15万円/月	賃貸
	
住 所	大町市大町（仁科町）
間取り	
業者名	(株)信濃興産
備 考	花の小路6号

店舗・事務所 2	
8.8万円/月	賃貸
	
住 所	大町市大町（仁科町）
間取り	
業者名	(株)信濃興産
備 考	信濃大町駅前貸ビル2階

店舗・事務所 3	
13.2万円/月	賃貸
	
住 所	大町市大町（仁科町）
間取り	
業者名	(株)信濃興産
備 考	信濃大町駅前貸ビル2階

店舗・事務所 4	
13.5万円/月	賃貸
	
住 所	大町市大町（仁科町）
間取り	
業者名	(株)信濃興産
備 考	つくだビル1階

店舗・事務所 5	
35.0万円/月	賃貸
	
住 所	大町市大町（仁科町）
間取り	
業者名	(株)信濃興産
備 考	信濃大町駅前貸ビル1階

店舗・事務所 6	
500万円	売買
	
住 所	大町市大町（十日町）
間取り	
業者名	さくら不動産(株)
備 考	事業用

店舗・事務所 7	
2,680万円	売買
	
住 所	大町市常盤（上一）
間取り	
業者名	さくら不動産(株)
備 考	住宅付き

店舗・事務所 8	
4,000万円	売買
	
住 所	大町市平（野口）
間取り	
業者名	さくら不動産(株)
備 考	事業用

土地

※金額順

土地 1	
100万円	平
	
住 所	大町市平（借馬）
面 積	1,108.00㎡（335.17坪）
業者名	(株)中部住研
備 考	営業用

土地 2	
150万円	社
	
住 所	大町市社（山下）
面 積	338.00㎡（102.24坪）
業者名	(株)中部住研
備 考	上水道引込工事必要

土地 3	
180万円	社
	
住 所	大町市社（松崎）
面 積	224.00㎡（67.75坪）
業者名	さくら不動産(株)
備 考	信濃大町駅徒歩12分

土地 4	
200万円	大町
	
住 所	大町市大町（山田町）
面 積	159.41㎡（48.22坪）
業者名	(株)ピュアハウス
備 考	コンパクトな土地

土地 5	
200万円	平
	
住 所	大町市平（借馬）
面 積	221.00㎡（66.85坪）
業者名	(株)中部住研
備 考	

土地 6	
250万円	常盤
	
住 所	大町市常盤（清水）
面 積	315.00㎡（95.28坪）
業者名	(株)ピュアハウス
備 考	農転売土地 北区画

土地 7	
250万円	社
	
住 所	大町市社（宮本）
面 積	533.00㎡（161.23坪）
業者名	さくら不動産(株)
備 考	

土地 8	
270万円	平
	
住 所	大町市平（借馬）
面 積	297.00㎡（89.84坪）
業者名	(株)中部住研
備 考	

土地 9	
300万円	大町
	
住 所	大町市大町（大新田町）
面 積	318.00㎡（96.19坪）
業者名	(有)五十嵐木材
備 考	南大町駅徒歩7分

土地

※金額順

土地 10	
300万円	社
	
住 所	大町市社（館ノ内）
面 積	388.88㎡（117.63坪）
業者名	さくら不動産(株)
備 考	南大町駅徒歩13分

土地 11	
300万円	社
	
住 所	大町市社（宮本）
面 積	485.00㎡（146.71坪）
業者名	さくら不動産(株)
備 考	

土地 12	
300万円	大町
	
住 所	大町市大町（不二塚町）
面 積	662.00㎡（200.25坪）
業者名	さくら不動産(株)
備 考	スーパー徒歩1分

土地 13	
300万円	社
	
住 所	大町市社（宮本）
面 積	980.00㎡（296.45坪）
業者名	(株)中部住研
備 考	造成工事・上水道引込工事必要

土地 14	
320万円	大町
	
住 所	大町市大町（大新田町）
面 積	391.43㎡（118.40坪）
業者名	(有)五十嵐木材
備 考	南大町駅徒歩7分

土地 15	
320万円	常盤
	
住 所	大町市常盤（上一）
面 積	465.00㎡（140.66坪）
業者名	さくら不動産(株)
備 考	大町南小徒歩11分

土地 16	
348万円	常盤
	
住 所	大町市常盤（上一）
面 積	245.81㎡（74.36坪）
業者名	(株)信濃興産
備 考	角地

土地 17	
350万円	社
	
住 所	大町市社（宮本）
面 積	1,654.00㎡（500.33坪）
業者名	さくら不動産(株)
備 考	

土地 18	
380万円	大町
	
住 所	大町市大町（不二塚町）
面 積	258.40㎡（78.16坪）
業者名	(有)五十嵐木材
備 考	北大町駅徒歩14分

土地

※金額順

土地 19	
398万円	常盤
	
住 所	大町市常盤（上一）
面 積	522.49㎡（158.05坪）
業者名	㈱信濃興産
備 考	

土地 20	
400万円	大町
	
住 所	大町市大町（大黒町）
面 積	321.01㎡（97.1坪）
業者名	さくら不動産㈱
備 考	上水道引込済み

土地 21	
400万円	平
	
住 所	大町市平（借馬）
面 積	562.00㎡（170.00坪）
業者名	㈱中部住研
備 考	信濃木崎駅徒歩10分

土地 22	
400万円	大町
	
住 所	大町市大町（南原町）
面 積	
業者名	㈱信濃興産
備 考	土地38隣接

土地 23	
450万円	大町
	
住 所	大町市大町（大原町）
面 積	399.87㎡（120.96坪）
業者名	㈱信濃興産
備 考	土地24隣接

土地 24	
490万円	大町
	
住 所	大町市大町（大原町）
面 積	314.47㎡（95.12坪）
業者名	㈱信濃興産
備 考	土地23隣接

土地 25	
520万円	常盤
	
住 所	大町市常盤（上一）
面 積	223.12㎡（67.49坪）
業者名	㈲五十嵐木材
備 考	信濃常盤駅徒歩8分

土地 26	
530万円	常盤
	
住 所	大町市常盤（上一）
面 積	437.52㎡（132.34坪）
業者名	さくら不動産㈱
備 考	信濃常盤駅徒歩5分

土地 27	
540万円	大町
	
住 所	大町市大町（大黒町）
面 積	341.96㎡（103.44坪）
業者名	㈱中部住研
備 考	R8～小学校近く

土地

※金額順

土地 28	
560万円	大町
	
住 所	大町市大町（大黒町）
面 積	437.19㎡（132.24坪）
業者名	(株)中部住研
備 考	R8～小学校近く

土地 29	
570万円	大町
	
住 所	大町市大町（南原町）
面 積	214.21㎡（64.79坪）
業者名	(株)ピュアハウス
備 考	現存建物解体後、更地渡し

土地 30	
579万円	平
	
住 所	大町市平（借馬）
面 積	776.00㎡（234.73坪）
業者名	サンエネック(株)
備 考	信濃木崎駅徒歩12分

土地 31	
600万円	大町
	
住 所	大町市大町（旭町）
面 積	394.97㎡（119.47坪）
業者名	(株)信濃興産
備 考	

土地 32	
620万円	大町
	
住 所	大町市大町（大黒町）
面 積	660.62㎡（199.83坪）
業者名	(株)大八木建設
備 考	北大町駅徒歩8分

土地 33	
637万円	平
	
住 所	大町市平
面 積	1,408.00㎡（425.92坪）
業者名	(株)大八木建設
備 考	

土地 34	
700万円	社
	
住 所	大町市社（神栄町）
面 積	916.00㎡（277.08坪）
業者名	(株)中部住研
備 考	信濃大町駅徒歩14分

土地 35	
700万円	平
	
住 所	大町市平（白樺）
面 積	1,029.00㎡（311.27坪）
業者名	(株)中部住研
備 考	農地利用ができる方

土地 36	
758万円	大町
	
住 所	大町市大町（旭町）
面 積	519.18㎡（157.05坪）
業者名	(株)信濃興産
備 考	

土 地

※金額順

土地 37	
850万円	常盤
	
住 所	大町市常盤
面 積	779.27㎡ (235.72坪)
業者名	(株)中部住研
備 考	信濃常盤駅徒歩13分

土地 38	
850万円	大町
	
住 所	大町市大町 (南原町)
面 積	
業者名	(株)信濃興産
備 考	土地22隣接

土地 39	
900万円	大町
	
住 所	大町市大町 (南原町)
面 積	214.21㎡ (64.79坪)
業者名	(株)信濃興産
備 考	

土地 40	
994万円	常盤
	
住 所	大町市常盤 (上一)
面 積	547.56㎡ (165.63坪)
業者名	(株)ピュアハウス
備 考	国道沿い

土地 41	
1,000万円	常盤
	
住 所	大町市常盤
面 積	1,151.00㎡ (348.00坪)
業者名	(株)中部住研
備 考	営業用

土地 42	
1,000万円	社
	
住 所	大町市社 (松崎)
面 積	1,937.00㎡ (585.94坪)
業者名	さくら不動産(株)
備 考	


土地 43	
1,132万円	大町
	
住 所	大町市大町 (三日町)
面 積	
業者名	(株)信濃興産
備 考	

土地 44	
1,232万円	平
	
住 所	大町市平 (温泉郷)
面 積	1,021.00㎡ (308.85坪)
業者名	(株)信濃興産
備 考	

土地 45	
1,464万円	平
	
住 所	大町市平 (温泉郷)
面 積	
業者名	(株)信濃興産
備 考	

土 地

※金額順

土地 46	
1,900万円	平
	
住 所	大町市平（二ツ屋）
面 積	4,189.00㎡（1,267.17坪）
業者名	(株)大八木建設
備 考	

土地 47	
3,000万円	平
	
住 所	大町市平
面 積	2,369.00㎡（716.62坪）
業者名	(株)中部住研
備 考	

土地 48	
4,000万円	平
	
住 所	大町市平（加蔵）
面 積	2,233.00㎡（675.47坪）
業者名	さくら不動産(株)
備 考	

土地 49	
8,140万円	平
	
住 所	大町市平（温泉郷）
面 積	6,715.50㎡（2,031.43坪）
業者名	(株)信濃興産
備 考	

信濃大町

移住まつかりアワー2026



日 時

2026年5月6日（水）（5月連休最終日）の午前9時集合 雨天実施

集合場所

J R 信濃大町駅前

内 容

北アルプスの登山口、立山黒部アルペンルートの玄関口である大町市街地の散歩しながら先輩移住者等と交流。街中の様子を体感し、移住の情報を交換しましょう。解散は正午すぎ。（内容は一部変更になる事あり）

参加条件・参加費

参加条件：移住に興味のある方、移住したい方、元気に歩ける大人限定。
参加費：ひとり2500円（現地支払い。現金のみ）
※大町市民は割引あり

主催・問い合わせ予約先

要予約・先着8名位まで。
締切：4月30日（木）
主催：北アルプスUI会（大町市の移住相談及び交流の任意団体。1995年発足）
Mail：kitaalpsuikai@gmail.ne.jp
TEL：090-4153-9344（事務局 梅田敏男 長野県大町市常盤5625-50）
ホームページ：<https://kita-alps-uikai.brizy.site/?qb-b=20230507br>

後援：大町市定住促進協働会議
（事務局：大町市まちづくり産業課移住定住促進係）

〈大町空き家等流通促進連絡会〉

* さくら不動産(株)大町支店
大町市大町2949-1
[TEL]0261-23-7570



* (株)ピュアハウス大町事業所
大町市大町1046-14
[TEL] 0261-85-0970



* (株)信濃興産
大町市大町3150-1
[TEL] 0261-22-9200



* (株)中部住研
安曇野市豊科田沢4970-4
[TEL]0263-72-9321



* (株)優 彩
松本市鎌田1-3-17
ヨシエビル1階北
[TEL] 0263-87-5041

* (有)五十嵐木材
大町市常盤6851-76
[TEL] 0261-22-3544



* サンエネック(株)
松本市大手1-7-12
[TEL] 0263-87-3923



* 信州Alps不動産(株)
塩尻市大字広丘吉田532-14
吉田ビル1階
[TEL] 0263-60-9669



* (株)大八木建設
大町市大町5395-1
[TEL]0261-22-1809

